



# PARTICIPATION AU DÉVELOPPEMENT AGRICOLE

SVILUPPO AGRICOLO PARTECIPATO

**Ex Co-productions Permanentes** - ex Co-produzioni permanenti

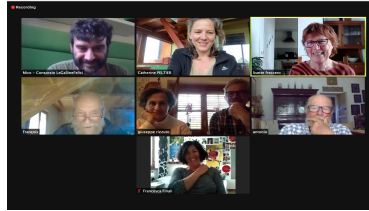
# CRÉDIT SOLIDAIRE AUX AGRICULTRICES. TEURS MEMBRES

CREDITO SOLIDALE AGLI AGRICOLTORI SOCI

**Une avance sur futurs produits,  
remboursable sur 7 ans et sans intérêt**

Anticipi su forniture future con rientro entro 7 anni senza interessi

# LA STORIA - GENÈSE



2017

PREMIÈRES  
CO-PRODUCTIONS  
D'AVOCATS  
PRIME  
CO-PRODUZIONI  
D'AVOCADI

2019

CO-CO  
PRODUCTIONS  
BARBAJANNI  
CO-CO  
PRODUZIONI  
BARBAJANNI

2021

CO-CO-PRODUCTIONS  
PERMANENTES  
CO-CO-PRODUZIONI  
PERMANENTI

2024

PARTICIPATION AU DÉVELOPPEMENT AGRICOLE  
SVILUPPO AGRICOLO PARTECIPATO

# C'EST QUOI ? - COSA?

- UNE AVANCE D'ARGENT REMBOURSABLE SUR PLUSIEURS ANNÉES ET SANS INTÉRÊT SOUS FORME DE PRODUITS DU CONSORTIUM (UNE SORTE DE PRÉ-ACHAT)  
UN ANTICIPO DI DENARO, CHE VIENE RESTITUITO IN PRODOTTI AGRICOLI SU PIÙ ANNI SENZA INTERESSI (UNA SORTA DI PRE-ACQUISTO)
- DE LA PART DES GROUPES ET DU CONSORTIUM - DA PARTE DEI GRUPPI DI CONSUM'ATTORI E DAL CONSORZIO
- DESTINÉE À LA RÉALISATION DE PROJETS AGRICOLES (PAS SEULEMENT DE NOUVELLES PLANTATIONS MAIS AUSSI DE NOUVELLES INSTALLATIONS EN MATIÈRE D'ADAPTATION AU CHANGEMENT CLIMATIQUE OU À L'AMÉLIORATION DE LA CAPACITÉ PRODUCTIVE DE LA FERME) - DESTINATO ALLA REALIZZAZIONE DI PROGETTI AGRICOLI (NON SOLO NUOVI IMPIANTI, MA ANCHE ACCORGIMENTI PER ADATTARSI ALLA CRISI CLIMATICA O MIGLIORARE LA PRODUZIONE)
- LES PROJETS SONT SÉLECTIONNÉS PAR UNE COMMISSION D'ÉVALUATION COMPOSÉE DE PRODUCTEURS. TRICES ET DE CONSOMMATEURS. TRICES - SELEZIONATI TRAMITE BANDO, CON IL SUPPORTO DI UNA COMMISSIONE DI VALUTAZIONE COMPOSTA DA SOCI E CONSUM'ATTORI.

# POURQUOI ? - PERCHÉ

1. POUR FACILITER L'ACCÈS AU CRÉDIT AUX PRODUCTRICES ET PRODUCTEURS  
CONSIDÉRÉS SOUVENT À "À HAUT RISQUE" PAR LES BANQUES

PER FACILITARE L'ACCESSO AL CREDITO AI PRODUTTORI AGRICOLI  
CONSIDERATI "AD ALTO RISCHIO" DAL SISTEMA BANCARIO CONVENZIONALE



# POURQUOI ? - PERCHÉ

## 2. POUR PARTICIPER ACTIVEMENT À LA PRODUCTION DE VOTRE ALIMENTATION ET AUX CHOIX D'INVESTISSEMENTS AGRICOLES DU CONSORTIUM

PER DIVENTARE PARTE ATTIVA NELLA PRODUZIONE DEL PROPRIO CIBO E NELLE SCELTE DI INVESTIMENTO DI PRODUTTORI E CONSORZIO.

LES CONSOM'ACTRICES ET CONSOM'ACTEURS PEUVENT PARTICIPER À LA COMMISSION D'ÉVALUATION  
DES PROJETS ET CHOISIR DE DONNER LA PRIORITÉ AUX INVESTISSEMENTS LES PLUS PERTINENTS  
EN MATIÈRE DE CHANGEMENT CLIMATIQUE, D'INNOVATIONS AGRICOLES OU D'IMPACT SUR LE TERRITOIRE...

I CONSUM'ATTORI POSSONO PRENDERE PARTE ALLA COMMISSIONE DI VALUTAZIONE DEI PROGETTI E DARE PRIORITÀ A COSÌ QUELLI PIÙ INCISIVI,  
PER UNA PARTICOLARE ATTENZIONE ALLA CRISI CLIMATICA,  
O PER INNOVAZIONI INTERESSANTI, O PER L'IMPATTO SUL TERRITORIO...

# COMMENT ÇA FONCTIONNE ? - COME?

- LES GROUPES VERSENT AU CONSORTIUM UNE AVANCE QUE LE CONSORTIUM REVERSE À SON TOUR AUX PRODUCTEURS SÉLECTIONNÉS EN Y AJOUTANT UN EURO POUR CHAQUE EURO COLLECTÉ..

I GRUPPI VERSANO AL CONSORZIO UN "ANTICIPO SU FORNITURE FUTURE",  
CHE IL CONSORZIO GIRA AI PRODUTTORI SELEZIONATI, AGGIUNGENDO UN EURO PER OGNI EURO RACCOLTO

- UN CONTRAT SCILLE L'ACCORD ENTRE GROUPES, CONSORTIUM ET PRODUCTRICES. TEURS

UN CONTRATTO SUGGELLA L'ACCORDO TRA GRUPPI, CONSORZIO E PRODUTTORI

- L'INVESTISSEMENT EST REMBOURSÉ À PARTIR DE LA 3<sup>o</sup> ANNÉE DANS LA LIMITE DE 7<sup>o</sup> ANNÉE  
SOUS FORME DE REMISES SUR LES FACTURES D'ACHATS

L'INVESTIMENTO VIENE RESTITUITO A PARTIRE DAL TERZO ANNO ED ENTRO IL SETTIMO,  
SOTTO FORMA DI SCONTI IN FATTURA SUGLI ACQUISTI FUTURI.

## REMBOURSEMENT DE L'AVANCE - RIENTRO DELL'ANTICIPO

ANNO 0 <i>Année 0</i> 20__	ANNO 1 <i>Année 1</i> 6/20__	ANNO 2 <i>Année 2</i> 6/20__	ANNO 3 <i>Année 3</i> 6/20__	ANNO 4 <i>Année 4</i> 6/20__	ANNO 5 <i>Année 5</i> 6/20__	ANNO 6 <i>Année 6</i> 6/20__	ANNO 7 <i>Année 7</i> 6/20__
Versamento del 100% dell'acconto su prossime forniture <i>Versement de 100% de l'avance sur futures fournitures</i>	0%	0%	10%	15%	20%	25%	30%

**EXEMPLE:** - *ESEMPIO:*

UNE AVANCE DE 5000 € FAITE EN 2025 SERA REMBOURSÉE SELON LE PLAN SUIVANT :

*PARTECIPANDO PER 5.000€ NEL 2025, SI RICEVERANNO INDIETRO:*

2028 - 500€ - (10%); 2029 - 750€ - (15%); 2030 - 1000€ - (20%); 2031 - 1250€ - (25%); 2032 - 1500€ - (30%)



# REMBOURSEMENT DE L'AVANCE - RIENTRO DELL'ANTICIPO

SI LA REDISTRIBUZIONE DE L'AVANCE AUX MEMBRES DE VOTRE GROUPE S'AVÈRE COMPLIQUÉE,  
VOUS POURREZ ÉGALEMENT DÉCIDER DE RÉINVESTIR LES MONTANTS :

SE SEMBRA COMPLICATA LA REDISTRIBUZIONE DEL RIENTRO AI SINGOLI SOCI, SI PUÒ DECIDERE DI REINVESTIRE GLI IMPORTI:

1. DANS LE FONDS "PARTICIPATION AU DÉVELOPPEMENT AGRICOLE", POUR DE FUTURS PROJETS

NEL FONDO COMUNE SVILUPPO AGRICOLO PARTECIPATO, PER PROGETTI FUTURI

2. DANS DES PROJETS LOCAUX SUR VOTRE TERRITOIRE

IN PROGETTI LOCALI AD UTILITÀ DEI GRUPPI E/O DEI TERRITORI

# QUAND PARTICIPER ? - QUANDO PARTECIPARE?

**MAINTENANT !** **ADESSO!**

BIEN QUE LES PROJETS SOIENT SOUMIS TOUS LES 2 ANS, VOUS POUVEZ DÉCIDER DE PARTICIPER À TOUT MOMENT !

POTETE DECIDERE IN QUALUNQUE MOMENTO DI VERSARE IL VOSTRO ANTICIPO, ANCHE SE I PROGETTI VENGONO PRESENTATI OGNI 2 ANNI.

ET SI DES INVESTISSEMENTS SONT EN COURS, ILS SERONT IMMÉDIATEMENT FINANCÉS.

SE CI SONO PROGETTI IN CORSO, VERRANNO FINANZIATI IMMEDIATAMENTE

DANS LE CAS CONTRAIRE, LES MONTANTS RESTERONT TEMPORAIREMENT (1 AN MAXIMUM)  
DANS LES CAISSES DU CONSORTIUM JUSQU'À CE QUE LA PROCHAINE SÉRIE DE PROJETS SOIT APPROUVÉE.

ALTRIMENTI GLI IMPORTI RESTERANNO TEMPORANEAMENTE (MASSIMO 1 ANNO) NELLE CASSE DEL CONSORZIO, FINO ALL'APPROVAZIONE DELLA NUOVA TURNATA DI PROGETTI.

# PROJETS 2024 - PROGETTI 2024

SOMME TOTALE À AVANCER : 91.000 € (50% DU CONSORTIUM ET 50% DES GROUPES)

91.000€, DA ANTICIPARE IL 50% IL CONSORZIO E IL 50% I GRUPPI



ROBERTO LI CALZI

PLANTATION PAMPLEMOUSSES ROSES +  
HABILITATION ACCUEIL TOURISTIQUE  
IMPIANTO POMPELMI ROSA  
E ABILITAZIONE RICETTIVITÀ TURISTICA



NETUM

VALERIA IOVINO

VIGNE DIDACTIQUE  
VIGNA DIDATTICA



AZ. AGR. BATTAGLIA

NOUVELLE AGRUMERAIE  
IMPIANTO NUOVO AGRUMETO

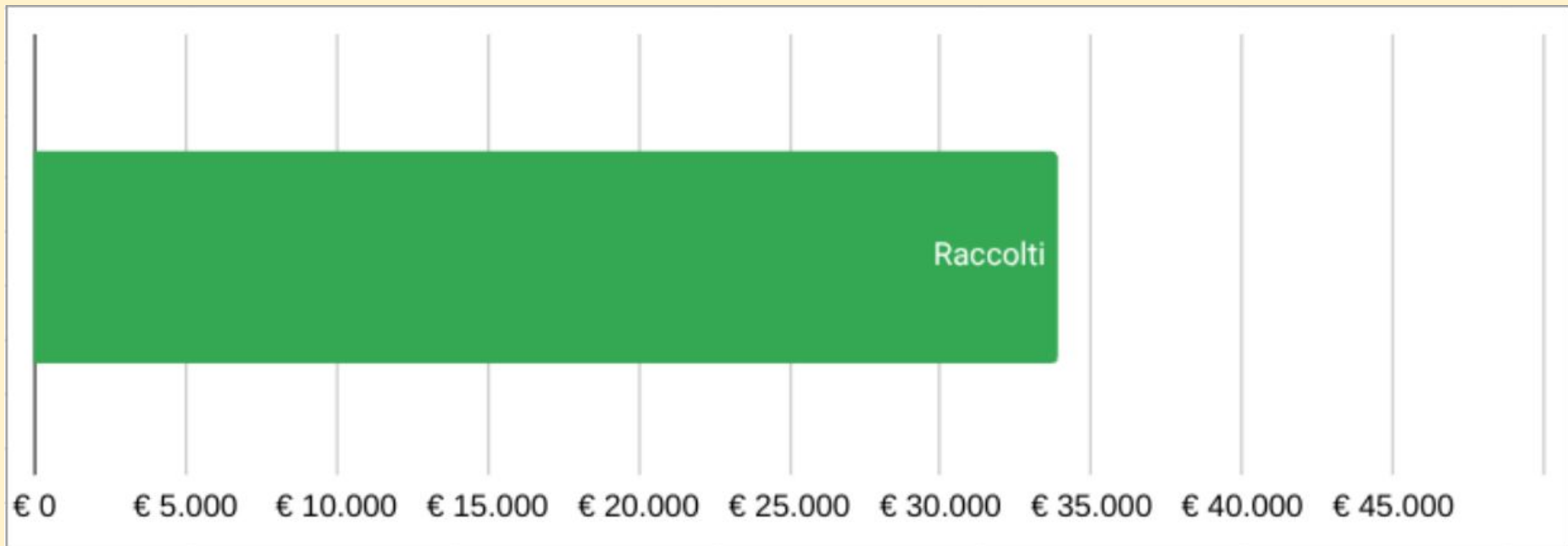


ANTICA SENA

GREFFE AGRUMES, CRÉATION HAIES  
ANTI VENT ET NOUVEAU TRACTEUR  
REINNESTO, FRANGIVENTO, NUOVO TRATTORE

SOMME TOTALE À RÉCOLTER AUPRÈS DES GROUPES: € 45.486

IMPORTO TOTALE DA RACCOGLIERE TRA I GRUPPI



# COMMENT PARTICIPER ? - COME PARTECIPARE?

1. LISEZ L'APPEL À PROJET, LE CONTRAT ET LES PROJETS  
LEGGI IL BANDO, IL CONTRATTO ED I PROGETTI PRESENTATI
2. PARLEZ-EN À VOTRE GROUPE !  
PROPONILO AL TUO GRUPPO
3. COMMUNIQUEZ-NOUS LE MONTANT DE VOTRE AVANCE ET  
PROCÉDEZ AU VIREMENT BANCAIRE (NOUS VOUS ENVERRONS UNE  
FACTURE D'ACOMPTÉ SUR PROCHAINES FOURNITURES)  
INFORMACI DELLA VOSTRA PARTECIPAZIONE E VERSACI L'IMPORTO CHE  
AVETE STABILITO (RICEVERAI UNA FATTURA DI ACCONTO SU FORNITURE  
FUTURE)

4. VENEZ-NOUS RENDRE VISITE POUR SIGNER LE CONTRAT  
ET RENCONTRER LES PRODUCTRICES ET LES PRODUCTEURS  
VIENI A TROVARCI, PER FIRMARE IL CONTRATTO E CONOSCERE I PRODUTTORI!
5. CHAQUE ANNÉE VOUS RECEVREZ DES NOUVELLES  
SUR LE DÉROULEMENT DU PROJET  
SARAI INFORMATO OGNI ANNO SULL'ANDAMENTO DEL PROGETTO
6. À PARTIR DE LA 3<sup>E</sup> JUSQU'À LA SEPTIÈME ANNÉE VOTRE  
AVANCE VOUS SERA RESTITUÉE SOUS FORME DE RABAIS SUR VOS  
FACTURES D'ACHATS  
A PARTIRE DAL 3° ANNO FINO AL 7° GLI IMPORTI VERSATI TI SARANNO RESTITUITI  
COME SCONTO SULLE TUE FATTURE DI ACQUISTO

## POUR ALLER PLUS LOIN - PER APPROFONDIRE

- PAGE DU SITE - PAGINA DEL SITO
- RÉSUMÉ DES PROJETS 2024 - RIASSUNTO PROGETTI 2024
  - MODÈLE DE CONTRAT - BOZZA CONTRATTO





MERCI DE VOTRE ATTENTION !

GRAZIE DELL'ATTENZIONE!

**Pour toute question, vous pouvez écrire à :**  
[irene@legallinefelici.bio](mailto:irene@legallinefelici.bio)